

2015(平成27)年度 明法中学校 第1回午前 国語

【一】(43点) 問一 各2点×3 問二 各1点×3 問三 3点

問四 各2点×3 問五 10点 問六 3点

問七～問九 各4点×3

問一 A 喜 B 容易 C 働

問二 a きごころ b ま c こんてい

問三 iii 問四 I イ II エ III ア

問五

サ	ル	の	生	活	に	溶	け	込	み	、	そ	の	一	員	と	な	っ	て	か
れ	ら	と	つ	き	合	う	中	で	感	情	的	チ	ャ	ン	ネ	ル	が	生	ま
れ	、	そ	れ	に	よ	っ	て	、	か	れ	ら	の	生	活	を	実	感	的	に
感	知	す	る	方	法	。													

問六 ウ 問七 イ 問八 エ 問九 ウ

【二】(57点) 問一 各2点×4 問二 各1点×3 問三 3点

問四 各2点×4 問五 3点 問六 10点 問七 3点

問八 4点 問九 15点

問一 A 縮 B 念願 C 無造作 D 意外

問二 a ふしぎ b とうだい c はげ

問三

聞	き	耳
---	---	---

 問四 I ウ II ア III オ IV エ

問五 ア

問六 前の晩にタクシーでかかる時間を調べたうえに、朝早くから生き餌としてのムロアジを釣り上げ、それをクーラーボックスに生きたまま保管して急いでタクシーで釣り場まで運んだこと。

問七 ア 問八 イ

問九 (作文) 解答例 略

(試験時間50分 100点満点)

2015(平成27)年度 明法中学校 第1回午前 算数

【1】(18点) (1) 各3点×2 (2)～(4) 各4点×3
(1) 商 2.6 余り 0.14 (2) 13 (3) $\frac{3}{4}$ (4) 60

【2】(26点) (1)～(5) 各4点×5 (6) 各3点×2
(1) 6:5 (2) 216g (3) 100円 (4) 4日
(5) 125個 (6) ア 35度 イ 75度

【3】(13点) (1) 4点 (2) ①ア 1点 平均 2点 ②、③ 各3点×2
(1) 38.13 cm²
(2) ① ア 4人 平均 5.5点 ② 12人 ③ 6.8点

【4】(22点) (1)～(3) 各4点×3 (4)、(5) 各5点×2
(1) 時速 6 km (2) 時速 24 km (3) 40分間
(4) 40 km (5) 4 km

【5】(21点) (1)～(2) 各1点×8 (3)、(4) 各4点×2 (5) 5点
(1) ① 色:黒 枚数:11枚 ② 赤:8枚 白:12枚 黒:16枚
(2) 赤:21枚 白:27枚 黒:33枚 (3) 15 cm
(4) 22 cm (5) 150 cm

(試験時間50分 100点満点)

2015(平成27)年度 明法中学校 第1回午前 理科

【1】(15点) (1)～(5) 各3点×5

(1) 測定した値を10で割ることで、ずれを小さくし、より正確な値に近づけるため。

(2) 0.5秒 (3) 1.7秒 (4) ふりこの長さ (5) ア

【2】(15点) (1) 各2点×2点 (2)～(4) 各3点×3 (5) 2点

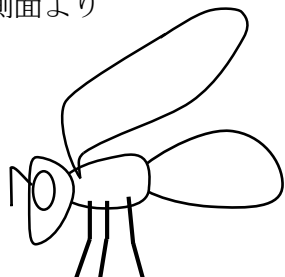
(1) ア 二酸化炭素 イ 空気 (2) 1.9g (3) エ

(4) 二酸化炭素が水にとけたから (5) 石灰水

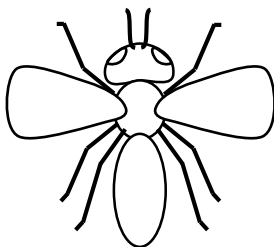
【3】(15点) (1) 各1点×6 (2) 5点 (3)、(4) 各2点×2

(1) ① モンシロチョウ ② イモリ ③ クワガタ
 ④ アオダイショウ ⑤ コオロギ ⑥ ハクビシン

(2) 側面より



背面より



(3) ツクツクボウシ (4) コナラとカシ

【4】(15点) (1) 各2点×3 (2)～(4) 各3点×3

(1) A マグマだまり B 溶岩 (溶岩流) C ふんえん (火山灰)

(2) エ (3) おんたけ山 (4) 活火山

(試験時間30分 60点満点)

2015(平成27)年度 明法中学校 第1回午前 社会

【1】(11点) 問1 各2点×3 問2 各1点×5
問1 ⑤ 奈良県 ⑩ 岡山県 ⑱ 大分県
問2 A ⑪ B ⑭ C ⑦ D ⑳ E ㉕

【2】(13点) 問1、問2 各1点×2 問3 2点 問4、問5 各1点×2
問6 A 2点 B、C 各1点×2 D 3点
問1 ア 問2 エ 問3 赤石山脈 問4 利根川
問5 梅雨
問6 A 1250m B エ C ウ
D (解答例) 大雨や地震などで、土砂崩れなどが急斜面で起こる。

【3】(22点) 問1 各2点×4 問2 A 2点 B 1点 問3 2点
問4 2点 問5、問6 各1点×2 問7 A 2点 B 1点
問8 2点
問1 1 インド 2 豊臣秀吉 3 フランシスコ＝ザビエル 4 1945
問2 A 菅原道真 B ア 問3 執権 問4 法隆寺
問5 ウ 問6 オランダ 問7 A 富岡製糸場 B ウ
問8 ウ → ア → イ → エ

【4】(8点) 各1点×8
1 ア 2 オ 3 キ 4 オ 5 ケ 6 サ 7 タ 8 ツ

【5】(3点)
ウ

【6】(3点)
ウ

(試験時間30分 60点満点)